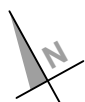
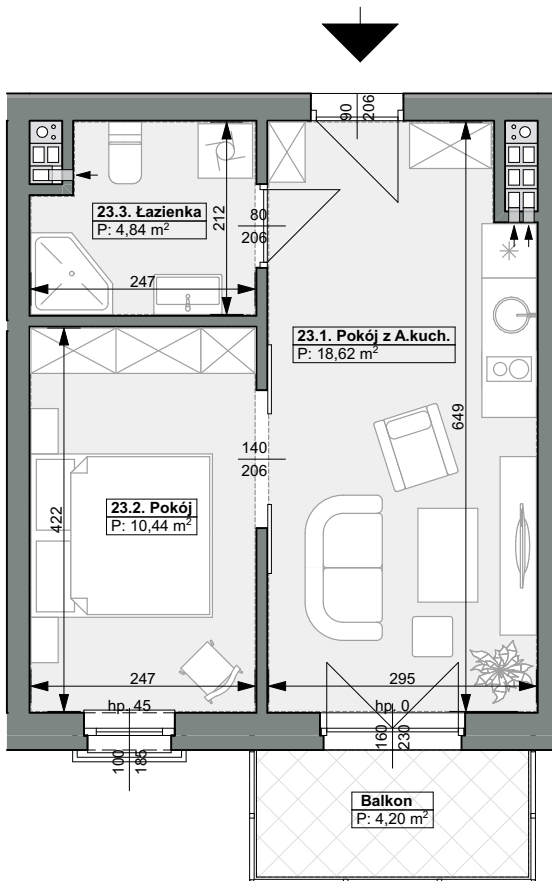


Zabudowa Mieszkaniowa Wielorodzinna przy ul. Barlickiego 2G w Świnoujściu  
**BUDYNEK NR2 - PIERWSZY ETAP INWESTYCJI**



**LOKAL MIESZKALNY NR23 pow. 33,90 m<sup>2</sup>**  
 ( kondygnacja: drugie piętro )



23.1. Pokój z aneksem kuch.	18,62 m <sup>2</sup>
23.2. Pokój	10,44 m <sup>2</sup>
23.3. Łazienka	4,84 m <sup>2</sup>
	<b>33,90 m<sup>2</sup></b>
Balkon	4,20 m <sup>2</sup>

